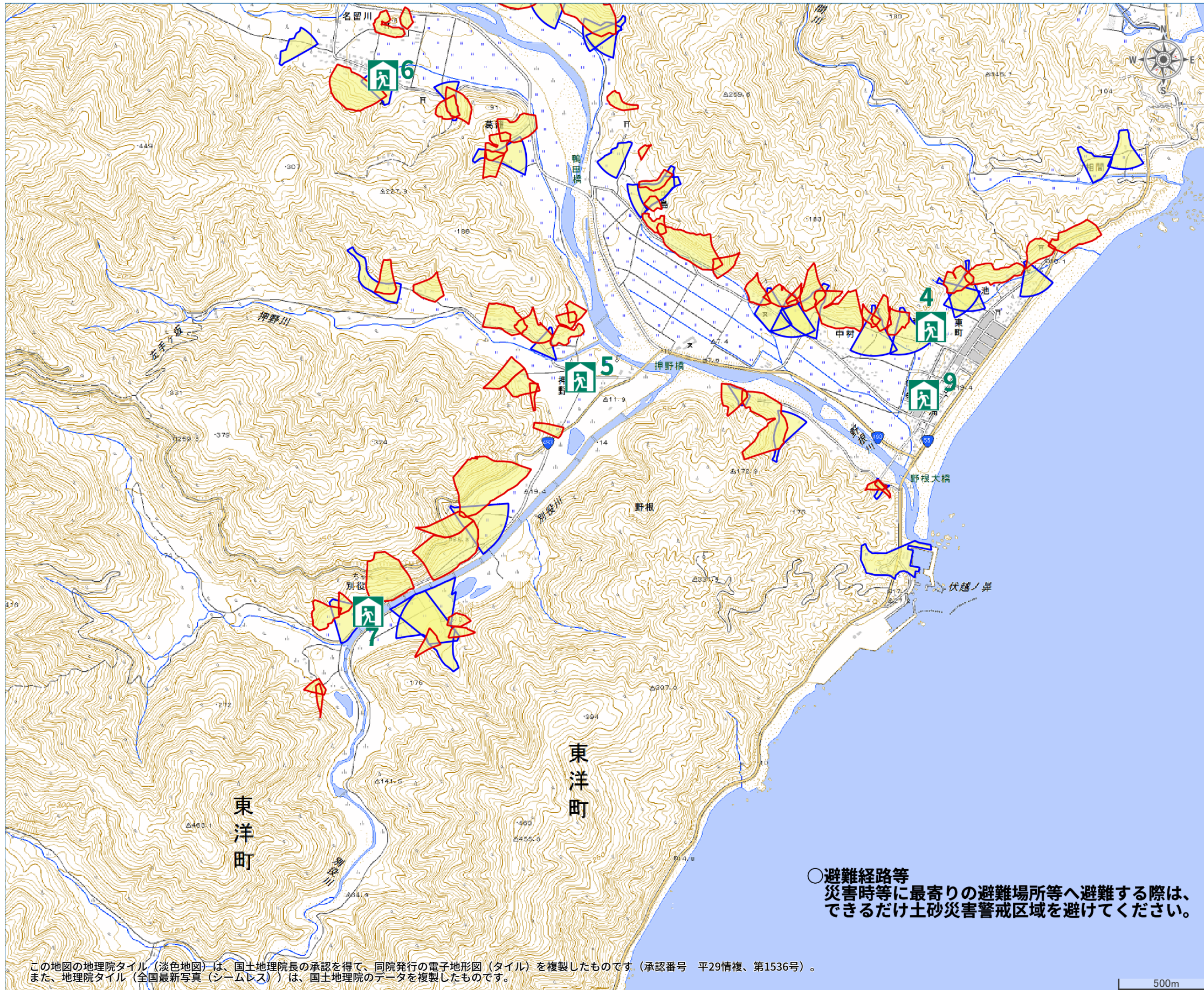


東洋町 野根地区② 土砂災害ハザードマップ



凡例

土砂災害警戒区域 (指定済)	避難場所	自宅
土石流	避難所	要配慮者利用施設
警戒区域	市役所	避難時の危険箇所
特別警戒区域	町村役場	土石流注意
急傾斜地	警察	崖崩れ・地滑り注意
警戒区域	消防	洪水・内水氾濫注意
特別警戒区域	病院	高潮・津波注意
地すべり	防災備蓄倉庫	
警戒区域		
特別警戒区域		
土砂災害警戒区域 (指定前)		
警戒区域		
特別警戒区域		
雨量観測局		

避難場所等一覧

1	甲浦中学校	11	
2	甲浦小学校	12	
3	東洋町民会館	13	
4	野根地区老人憩の家	14	
5	押野地区集会所	15	
6	名留川地区集会所	16	
7	別役地区集会所	17	
8	川口地区集会所	18	
9	野根地区防災活動拠点	19	
10	東洋町地域防災センター	20	

お問合せ先

ハザードマップの作成者

東洋町 総務課

電話番号

0887-29-3111

○避難経路等
災害時等に最寄りの避難場所等へ避難する際は、
できるだけ土砂災害警戒区域を避けてください。

この地図の地理院タイル（淡色地図）は、国土院院長の承認を得て、同院発行の電子地形図（タイル）を複製したものです。（承認番号 平29情複、第1536号）。
また、地理院タイル（全国最新写真（シームレス））は、国土院のデータを複製したものです。

500m

